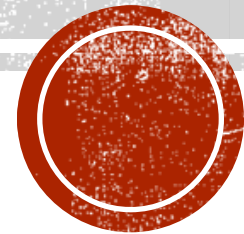
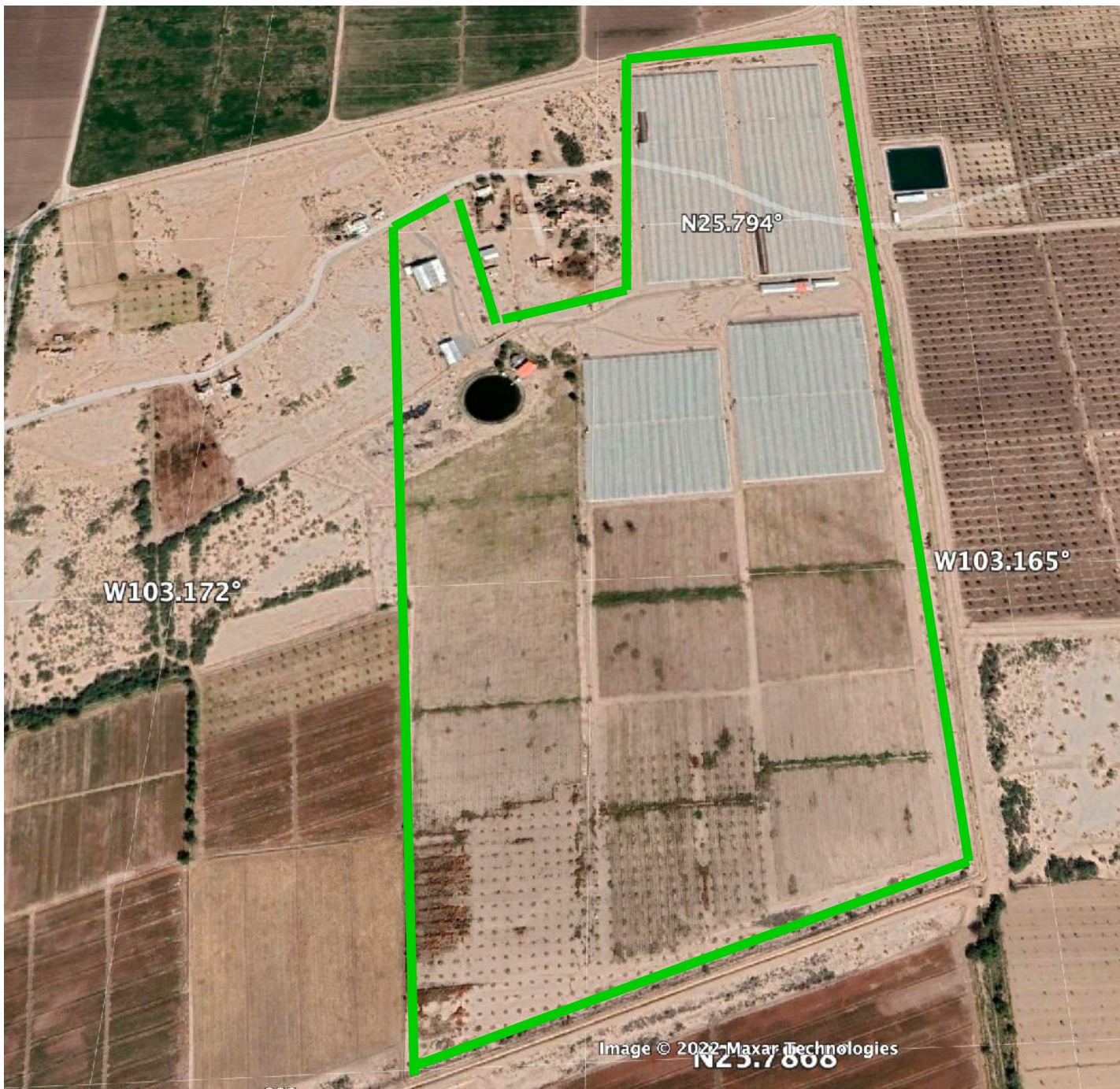


INFORMACIÓN DE LA AGRÍCOLA

Principales Instalaciones e Infraestructura

Marzo, 2022



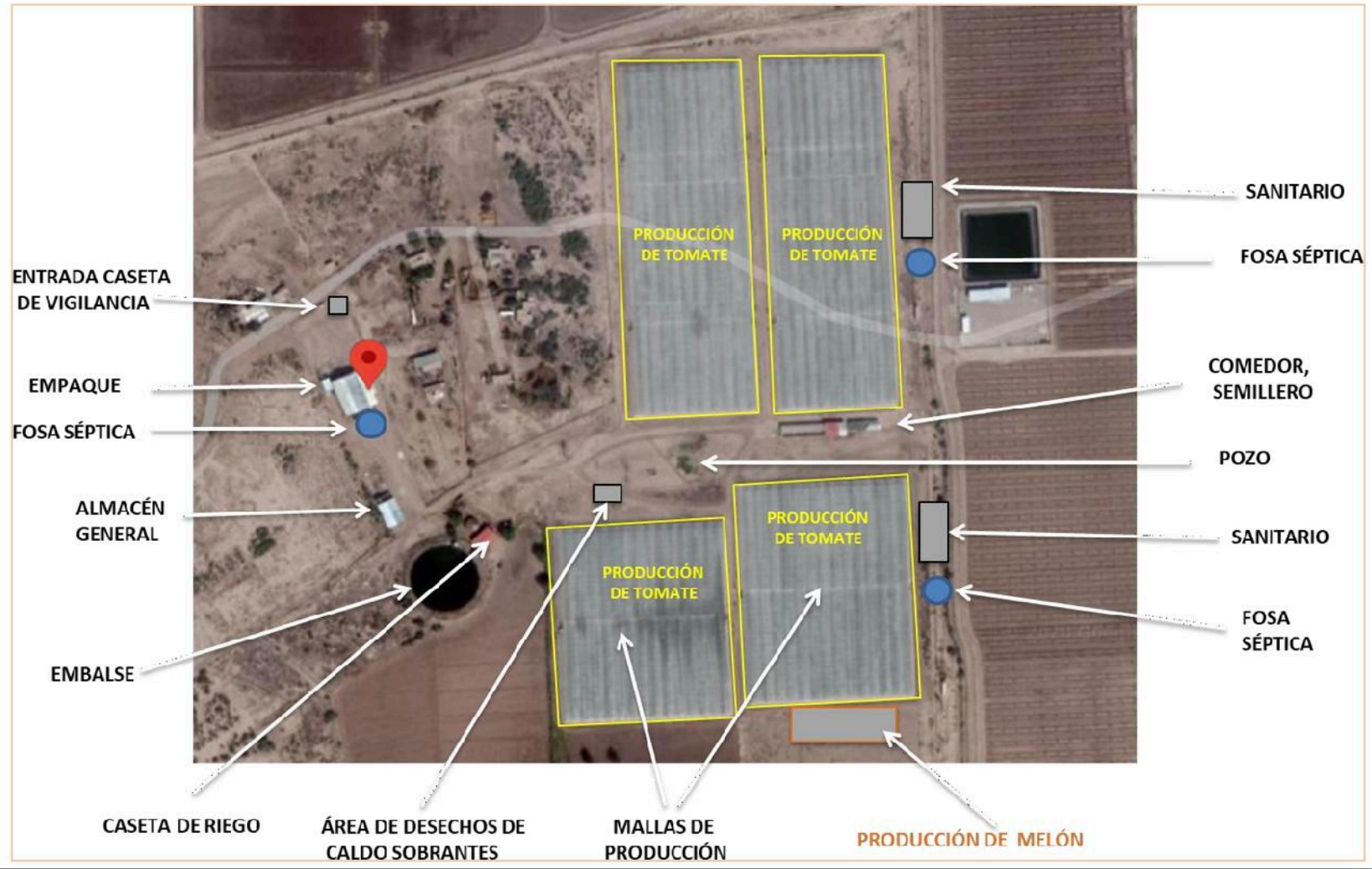


INFORMACIÓN GENERAL:

- Acceso por carretera hasta la entrada a la agrícola.
- A 25 Km de distancia de la cabecera municipal de San Pedro, Coahuila y a 30 Km a Torreón.
- En verde se enmarca el polígono de la agrícola totalmente cercado con una superficie aprovechable de 9.5 Has Malla Sombra y 16 Has a Campo Abierto.
- Sistema de riego en toda la superficie y gran parte de los caminos interiores con piedra triturada.
- CERTIFICACIONES PRIMUS RECIENTES: CAMPO, EMPAQUE Y CUADRILLA DE CORTE
- SENASICA, 95 PUNTOS



MAPA DE INSTALACIONES PRINCIPALES



CAMPO:

- Certificación PRIMUS (Enero 2022)
- 9.5 Has de malla sombra en 4 naves con infraestructura de riego por goteo automatizado, línea de agua limpia, sistema antigranizo y malla de sombreo
- 2 módulos de sanitarios con área de lavamanos
- 1 comedor de campo equipado
- 2 semilleros con infraestructura en óptimas condiciones
- Cabezal de riego equipado infraestructura en óptimas condiciones
- Caseta de rebombeo, con dos bombas e hidroneumático
- Pozo de agua con mantenimiento mayor reciente, concesión en regla y estanque cercado
- 16 Has Superficie aprovechable a campo abierto con sistema de riego por goteo conectado al cabezal
- En campo abierto se ha producido chile, melón y maíz forrajero (silo) en programas por contrato

ALMACÉN GENERAL:

- Techado, con piso y electrificado
- Área para almacén interior con divisiones para diferentes tipos de insumos como lo marcan las Certificaciones
- Área para tractores, estacionamiento y maquinaria agrícola techados y con piso





EMPAQUE

- Nave totalmente equipada con instalaciones eléctricas e hidrosanitarias de primera
- Empacadora CIU de dos líneas y 24 cajones recientemente modernizada software, hardware y cámara seleccionadora, etc.
- Cuarto frío con capacidad de hasta 60 pallets
- Comedor / cocina equipado
- Área de oficinas y administración amplias
- Sanitarios dos módulos H y M
- Cancelería de aluminio y plafón
- Certificación PRIMUS (Enero 2022)





MAQUINARIA Y EQUIPAMIENTO

- Se cuenta con maquinaria e implementos necesarios para realizar labores de una forma totalmente eficiente.
- Dos tractores de modelo reciente (fotos)
- Aspersoras para tractor (3)
- Implementos agrícolas básicos
- Acolchadora
- Remolques (2)





SEMILLEROS EQUIPADOS

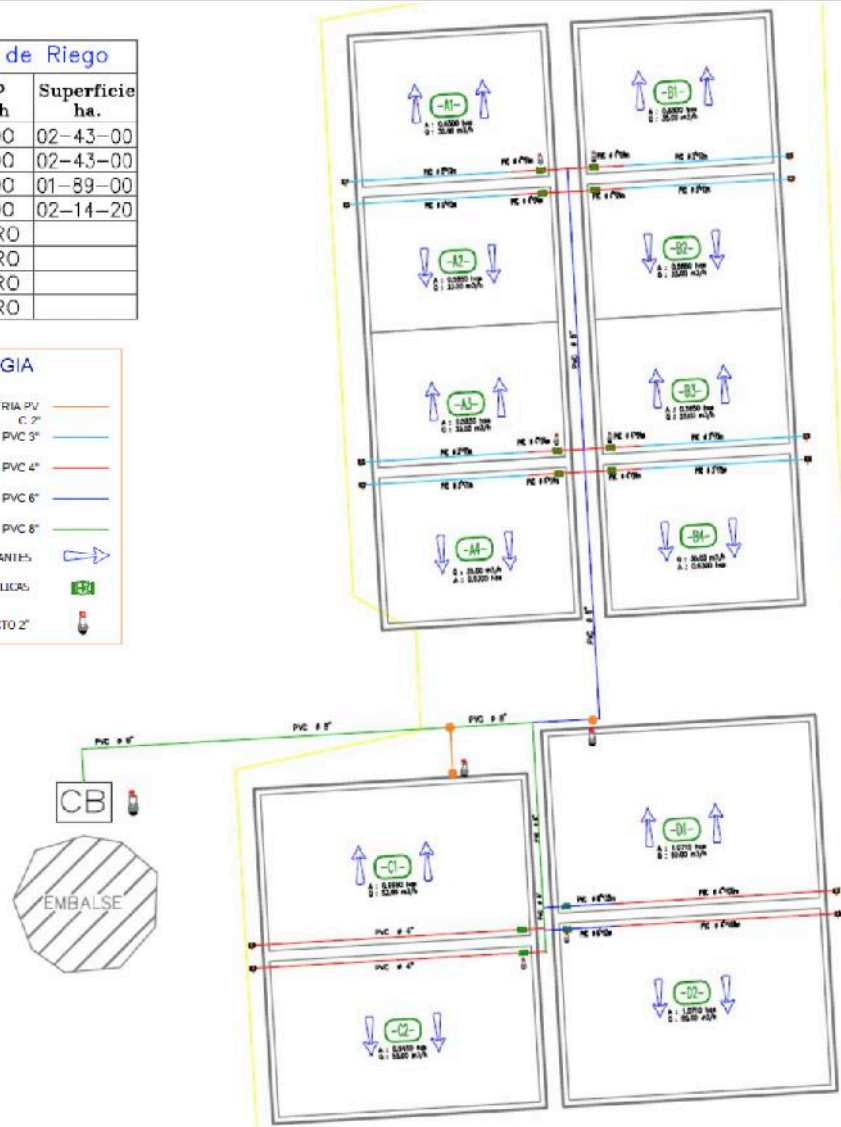
Capacidad instalada:

- 2 semilleros
- 1,500 charolas de 200 cavidades
- 300 millares de plantas se pueden germinar
- Riego por nebulización mantenimiento reciente y con refacciones disponibles nuevas
- Plastificados y electrificados
- Con equipos de gas estacionario



Sectores de Riego		
Sector	Gasto m ³ /h	Superficie ha.
A	136.00	02-43-00
B	136.00	02-43-00
C	106.00	01-89-00
D	120.00	02-14-20
	FUTURO	
	FUTURO	
VAL. EXF.	FUTURO	
	FUTURO	

SIMBOLOGIA	
TUBERIA PV C 2"	
TUBERIA PVC 3"	
TUBERIA PVC 4"	
TUBERIA PVC 6"	
TUBERIA PVC 8"	
DIRECCION DE LAS REGANTES	
VALVULA HIDRAULICA	
VENTOSA DOBLE EFECTO 2"	



PLANOS

- Se cuenta con todos los planos de construcción y de las instalaciones de las diferentes áreas construidas: Campo, Empaque, etc.
- Planos de los sistemas de riego

